



Generalitat de Catalunya
Consell Interuniversitari de Catalunya
Oficina d'Accés a la Universitat

Accés i admissió a la universitat

Proves d'accés a la universitat
Preinscripció universitària
2019

Accés a la universitat



Accés a la universitat

Proves d'accés

Batxillerat
Estudis estrangers homologats

CFGS

Estrangers UE
– Credencial –

> 25

> 45

> 40

PAU
Fase obligatòria*

PAU
Fase d'admissió (voluntària)

Prova*

Prova*

Entrevista*

Titulats
universitaris

Universitat



PAU 2019: Batxillerat

- **Estructura:** dues fases
 - Fase general / **obligatòria = nota d'accés**
 - Fase específica / d'admissió: **opcional = complement de nota**
- **Qualificació:** independent en les dues fases
- **Convocatòries:** dues anuals i sense límit per aprovar
- **Durada:** tres dies consecutius
 - Hora i mitja per a cada exercici
 - Interval de 30 minuts entre cada un d'ells
 - Horari d'examen matí i tarda



Proves d'accés a la universitat (PAU) 2019

Calendari proves:

Convocatòria Ordinària

12, 13 i 14 de juny

Dc Dj Dv

Convocatòria Extraordinària

3, 4 i 5 de setembre

Dm Dc Dj

Informació matèries:

<http://universitats.gencat.cat>



PAU: nous horaris – Tribunal ordinari

	12 de juny	13 de juny	14 de juny
	3 de setembre	4 de setembre	5 de setembre
8.30 - 9.00	Comprovació dades alumnes		
9.00 - 10.30	Llengua castellana i literatura	Història	Física Geografia
10.30 - 11.00	Descans		
11.00 - 12.30	Llengua catalana i literatura	Llengua estrangera	Economia de l'empresa Electrotècnica Història de la filosofia
12.30 - 14.00	Descans		
14.00 - 15.30	Ciències de la terra i del medi	Dibuix artístic	Biologia
	Fonaments de les arts	Llatí	Cultura audiovisual
	Matemàtiques aplicades CCSS	Matemàtiques	Grec
15.30 - 16.00	Descans		
16.00 - 17.30	Anàlisi musical		Disseny
	Dibuix tècnic	Història de l'art	Literatura catalana
	Literatura castellana	Química	Tecnologia industrial



PAU horaris – Tribunals especials: TOE* (Dislèxia ...) / TEI** (Necessitats educatives especials)

	12 juny / 3 setembre (TOE) 18 de juny (TEI)	13 juny / 4 setembre (TOE) 19 de juny (TEI)	14 juny / 5 setembre (TOE) 20 de juny (TEI)
8.00 - 8.30	Comprovació dades alumnes		
8.30 - 10.30	Llengua castellana i literatura	Història	Física Geografia
10.30 - 11.00	Descans		
11.00 - 13.00	Llengua catalana i literatura	Llengua estrangera	Economia de l'empresa Electrotècnica Història de la filosofia
13.00 - 14.00	Descans		
14.00 - 16.00	Ciències de la terra i del medi ambient	Dibuix artístic	Biologia
	Fonaments de les arts	Llatí	Cultura audiovisual
	Matemàtiques aplicades a les CCSS	Matemàtiques	Grec
16.00 - 16.30	Descans		
16.30 - 18.30	Anàlisi musical	Història de l'art	Disseny
	Dibuix tècnic	Química	Literatura catalana
	Literatura castellana		Tecnologia industrial

TOE* Tribunal Ordinari Específic
5 SEUS

Barcelona – Bellaterra – Girona – Lleida - Tarragona

TEI Tribunal Especial i d'Incidències**
SEU única

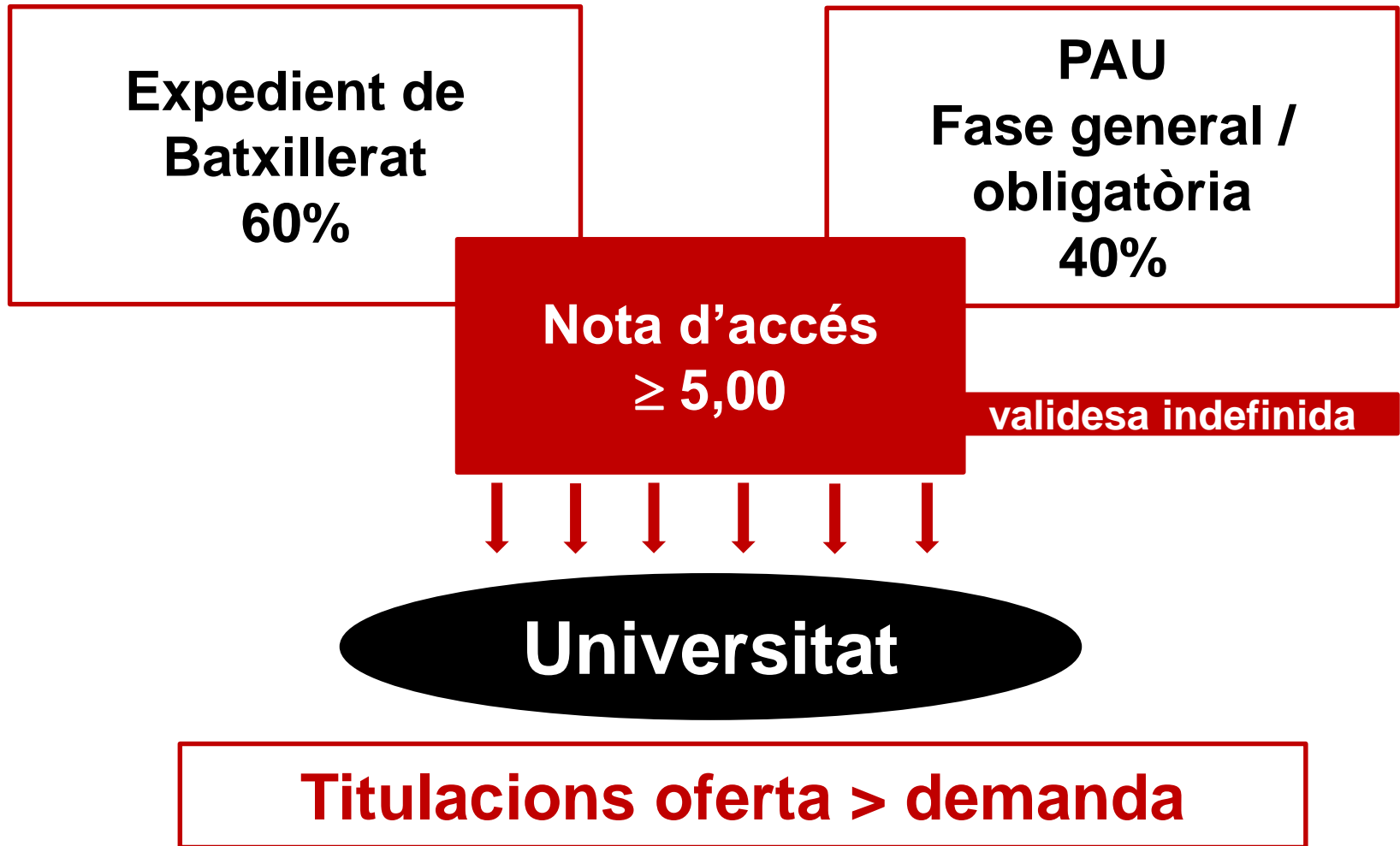
Barcelona



Generalitat de Catalunya
Consell Interuniversitari de Catalunya
Oficina d'Accés a la Universitat

Dra. Pilar Gómez
Dr. Jesús M. Prujà

Accés des de batxillerat



PAU: fase obligatòria (només estudiants de batxillerat)

Consta de 5 exercicis

1. Llengua catalana i literatura
2. Llengua castellana i literatura
3. Llengua estrangera
4. Història
5. **Matèria comuna d'opció**

Qualificació: mitjana aritmètica dels 5 exercicis



PAU: fase obligatòria

Matèria comuna d'opció

L'alumne ha de triar entre:

- Matemàtiques
- Matemàtiques aplicades a les ciències socials
- Llatí
- Fonaments de les arts

La matèria examinada en fase general també serà tinguda en compte per al càlcul de la nota d'admissió, sempre que la qualificació d'aquesta matèria sigui ≥ 5 , com a la resta de matèries de fase d'admissió



PAU: fase d'admissió

- Avalua coneixements en àmbits concrets relacionats amb els estudis que es volen cursar.
- No té un nombre fix d'exercicis.
- Cada estudiant tria les matèries d'examen amb un màxim de 3 per convocatòria (quantes i quines).

**Qualificació per matèria:
matèria superada amb nota ≥ 5**

La superació de les matèries de la fase d'admissió tenen validesa per als dos cursos acadèmics següents



Procés de revisió

VERIFICACIÓ = Reclamació

Revisió d'aspectes formals de la correcció

NOVA CORRECCIÓ = Doble correcció

Variació de nota: mitjana aritmètica, **pot baixar la nota**

Diferència ≥ 2  tercera correcció  mitjana aritmètica

Es farà una validació de la qualificació  no reclamació a la NC



PAU: inscripció a les proves (convocatòria ordinària)

Alumnes de batxillerat

Del 26 de febrer al 14 de març

❖ Prematrícula, s'ha de validar:

- Dades personals
- Centre on s'estudia el batxillerat
- Escollir matèries
- Fer constar si gaudeixen de bonificacions o exempcions de pagament

Del 16 al 30 de maig

❖ Matrícula, s'ha de decidir:

- Fase d'admissió
- Validar la prematrícula: quantes matèries i quines a la fase d'admissió
- Fer el pagament



PAU: inscripció a les proves (convocatòria ordinària)

Alumnes lliures

Matrícula: del 2 al 14 de maig

- ❖ Títol de batxillerat abans del curs 2018 – 2019
- ❖ Han cursat segon de batxillerat a l'estranger
- ❖ Alumnes de sistemes educatius estrangers (Credencial UNED)
- ❖ Millorar nota PAU



PAU: inscripció a les proves (convocatòria)

Alumnes CFGS

Matrícula: del 16 al 30 de maig

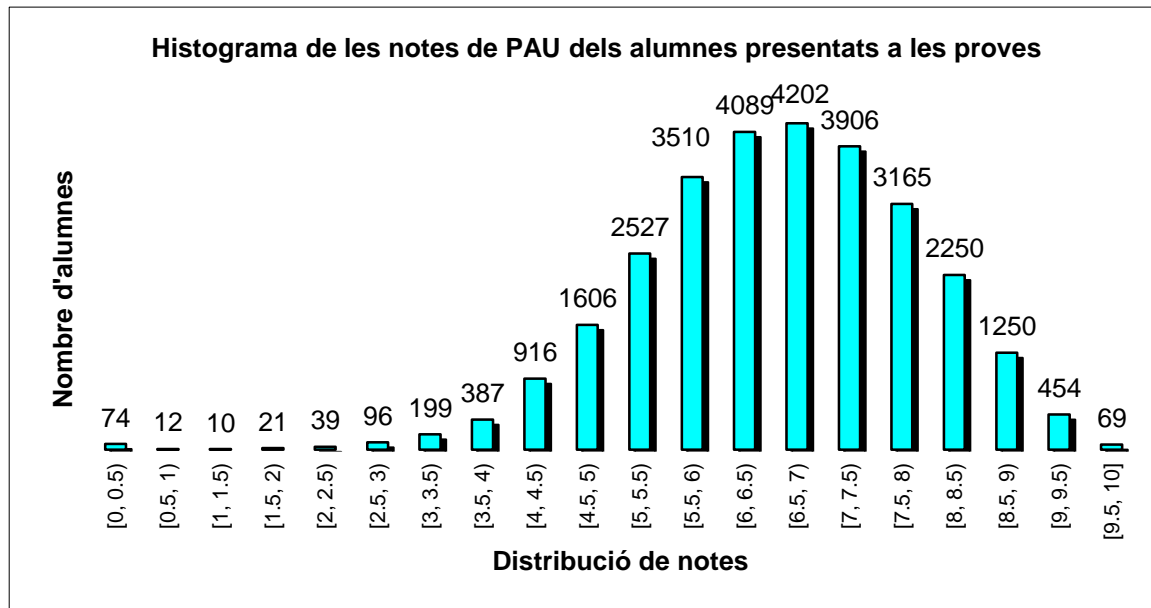
- ❖ Títol de tècnic superior abans del curs 2018 – 2019
- ❖ Estan cursant segon any del CFGS
- ❖ Volen millorar nota de matèries de la fase d'admissió

- Ja titulats: certificat amb qualificació final del CFGS
- Estan cursant segon any del CFGS: acreditar la superació dels mòduls teòrics



És difícil superar les PAU?

Al 2018 un 97,68% d'alumnes van superar les PAU a la convocatòria de juny, i un 64,30% a la convocatòria de setembre



**Preparar bé les PAU
és haver treballat bé
durant el batxillerat
o el CFGS**

Distincions de les PAU



Any 2016: 430 alumnes
amb distinció de les PAU



Any 2017: 412 alumnes
amb distinció de les PAU



Any 2018: 523 alumnes
amb distinció de les PAU



Admissió a la universitat

Preinscripció universitària

Universitats públiques + UVic - UCC



Preinscripció universitària al web <https://accesuniversitat.gencat.cat>

UOC + Universitats privades

Universitat Oberta de Catalunya (UOC)

Universitat Ramon Llull (URL)

Universitat Internacional de Catalunya (UIC)

Universitat Abat Oliba CEU (UAO)

Procediments propis d'admissió: presencial, en línia

Admissió a la universitat

Fase obligatòria



**Nota d'accés
5 - 10**

PAU: Fase d'admissió

**Nota d'admissió
ponderada fins a 14**



Universitat

Titulacions oferta < demanda



Admissió amb nota ponderada

Quines matèries ponderen a Catalunya?

22 matèries de modalitat vinculades a les PAU

Com ponderen?

Comissió d'accés i afers estudiantils del CIC

A un mateix grau - mateixes ponderacions

Paràmetre de ponderació 0,1 o 0,2: a les matèries vinculades a cada branca

Mínim tres matèries a 0,2: a tots els graus



Matèries ponderables per branca a Catalunya (22)

Matèries de modalitat de batxillerat	Branques de coneixement dels títols de grau				
	Arts i humanitats	Ciències	Ciències de la salut	Ciències socials i jurídiques	Enginyeria i arquitectura
Anàlisi musical					
Biologia					
Ciències de la terra i del medi ambient					
Cultura audiovisual					
Dibuix artístic					
Dibuix tècnic					
Disseny					
Economia de l'empresa					
Electrotècnia					
Física					
Fonaments de les arts					
Geografia					
Grec					
Història de l'art					
Història de la filosofia					
Literatura catalana					
Literatura castellana					
Llatí					
Matemàtiques aplicades a les ciències socials					
Matemàtiques					
Química					
Tecnologia industrial					



Ponderacions 2019 (admissió des de Batxillerat i CFGS)

http://universitats.gencat.cat/ca/preinscripcio/taula_ponderacions/

Ponderació de les matèries de modalitat de 2n de batxillerat per a l'accés a la universitat a la preinscripció universitària a Catalunya		U n i v e r s i t a t	Anàlisi Musical	Biologia	Ciències de la Terra i del Medi Ambient	Cultura Audiovisual	Dibuix Artístic	Dibuix Tècnic	Disseny	Economia de l'Empresa	Electrotècnia	Física	Fonaments de les Arts	Geografia	Grec	Història de la Filosofia	Història de l'Art	Llatí	Literatura Catalana	Literatura Castellana	Matemàtiques	Matemàtiques Aplicades a les CC.SS	Química	Tecnologia Industrial
Branca de Ciències de la Salut																								
91910	Bioinformàtica (Docència en Anglès)	UPF/UB/UPC		0,2	0,2							0,2									0,2		0,2	
41001	Biologia Humana	UPF		0,2	0,2							0,2									0,2		0,2	
61040	Ciència i Producció Animal / Veterinària (Simultaneïtat)	UdL		0,2	0,1							0,2									0,2		0,2	
11054	Ciència i Tecnologia dels Aliments	UB		0,2	0,1							0,1									0,1		0,2	
21021	Ciència i Tecnologia dels Aliments	UAB		0,2	0,1							0,1									0,1		0,2	
21010	Ciències Biomèdiques	UAB		0,2	0,1							0,2									0,2		0,2	
61004	Ciències Biomèdiques	UdL		0,2	0,1							0,2									0,2		0,2	
11007	Ciències de l'Activitat Física i de l'Esport	UB		0,2	0,1							0,2									0,2		0,2	
41038	Ciències de l'Activitat Física i de l'Esport "Tecnocampus"	UPF		0,2	0,1							0,2									0,2		0,2	
61007	Ciències de l'Activitat Física i de l'Esport	UdL		0,2	0,1							0,2									0,2		0,2	
81009	Ciències de l'Activitat Física i de l'Esport	UdG		0,2	0,1							0,2									0,2		0,2	
71046	Ciències de l'Activitat Física i de l'Esport	URV		0,2	0,1							0,2									0,2		0,2	
61038	Ciències de l'Activitat Física i de l'Esport / Educació Primària (Simultaneïtat)	UdL	0,2	0,2	0,2	0,1	0,2	0,1	0,1	0,1		0,2	0,2	0,2	0,2	0,1	0,2	0,2	0,2	0,2	0,2	0,2	0,2	0,2
41037	Ciències de l'Activitat Física i de l'Esport / Fisioteràpia "Tecnocampus" (Simultaneïtat)	UPF		0,2	0,1							0,2									0,2		0,2	
61039	Ciències de l'Activitat Física i de l'Esport / Fisioteràpia (Simultaneïtat)	UdL		0,2	0,1							0,2									0,2		0,2	
81061	Ciències de l'Activitat Física i de l'Esport / Fisioteràpia (Simultaneïtat)	UdG		0,2	0,1							0,2									0,2		0,2	
71059	Ciències de l'Activitat Física i de l'Esport / Fisioteràpia (Simultaneïtat)	URV		0,2	0,1							0,2									0,2		0,2	
11024	Farmàcia	UB		0,2	0,1							0,1									0,1		0,2	



Nota d'admissió ponderada per a estudiants de batxillerat

En funció dels estudis a cursar

Incorpora qualificacions de fase d'admissió

Matèries vinculades a la branca de coneixement en què s'adscriu el títol de grau

$$\text{Nota d'admissió} = 0,6 * \text{NMB} + 0,4 * \text{QFG} + a * \text{M1} + b * \text{M2}$$

NMB = nota mitjana de batxillerat

QFG = qualificació fase general de la PAU

M1, M2 = dues millors qualificacions **ponderades** de matèries superades a la Fase d'admissió

a, b = paràmetres de ponderació de les matèries de la fase d'admissió (0,1 - 0,2)



Exemples d'admissió des de batxillerat / CFGS

Exemple 1: Grau en Infermeria

Nota d'accés		Fase d'admissió		Coeficient de ponderació	
Estudiant de batxillerat	Estudiant de CFGS	*Matemàtiques	5,50	0,2	1,100
Nota mitjana batxillerat (NMB) 9,00	Nota mitjana CFGS: 8,900	Biologia	7,50	0,2	1,500
Qualificació fase obligatòria (QFO) (*Matemàtiques) 8,75		Física	9,50	0,1	0,950
Nota d'accés = $0,6 \times 9 + 0,4 \times 8,75$ 8,900					
Nota d'accés (ambdós casos) 8,900		Matèries ponderades			2,600
Nota d'admissió = 11,500					

(*Matemàtiques): L'estudiant ha escollit Matemàtiques com a matèria comuna d'opció i automàticament es ponderarà la nota d'aquesta matèria a la fase d'admissió

Estudiant de Batxillerat: les matèries que ponderen per accedir a aquest estudi –Matemàtiques Química i Biologia- són les que la universitat ha considerat més adients per cursar els estudis de grau en Infermeria i, per això té un coeficient de ponderació de 0,2.

Estudiant de CFGS: té una nota d'accés de 8,900 que correspon a la nota d'accés (batxillerat + FO) de les PAU (estudiant de batxillerat) i de la nota mitjana del cicle formatiu de grau superior (estudiant de CFGS). La suma de la nota d'accés més la ponderació de dues matèries de la fase d'admissió, dona com a resultat una nota d'admissió a Infermeria d'11,500.



Exemples d'admissió des de batxillerat / CFGS

Exemple 2: *Grau en Educació Primària

(*)Per accedir a aquest estudi cal superar una **PAP** (Prova d'aptitud personal)

Nota d'accés		Fase d'admissió		Coeficient de ponderació	
Estudiant de batxillerat	Estudiant de CFGS	*Llatí	7,00	0,2	1,400
Nota mitjana batxillerat (NMB) 7,30	Nota mitjana CFGS: 7,100	Disseny	8,00	0,1	0,800
Qualificació fase obligatòria (QFG) (*Llatí) 6,80					
Nota d'accés = $0,6 \times 7,30 + 0,4 \times 6,80$ 7,100					
Nota d'accés (ambdós casos) 7,100		Matèries ponderades			2,200
Nota d'admissió = 9,300					

(*Llatí): L'estudiant ha escollit Llatí com a matèria comuna d'opció i automàticament es ponderarà la nota d'aquesta matèria a la fase d'admissió

Estudiant de batxillerat: de les matèries de les quals s'ha examinat, Llatí té un coeficient de ponderació de 0,2 i Disseny té un coeficient de ponderació de 0,1.

Estudiant de CFGS: té una nota d'accés de 7,100 que correspon a la nota d'accés (batxillerat + FO) de les PAU (estudiant de batxillerat) i de la nota mitjana del cicle formatiu de grau superior. La suma de la nota d'accés més la ponderació de dues matèries de la fase d'admissió, dona com a resultat una nota d'admissió a Educació Primària de 9,300.



Proves d'aptitud personal (PAP)

Prova única a nivell de sistema

- Educació Infantil / Educació Primària (universitats públiques i privades)
- Ciències de l'Activitat Física i de l'Esport (universitats que participen en el procés de preinscripció –excepte Salt. Terres de l'Ebre (pendent)
- Traducció i Interpretació -Anglès- (UAB i UPF)

Prova específica a cada centre

- Cinema i Mitjans Audiovisuals (ESCAC – UB)
- Educació Infantil / Educació Primària – Pla de millora de la formació inicial de mestre – 5 anys) Menció en Llengua Anglesa (UVic – UCC)
- Pilot d'Aviació Comercial i Operacions Aèries (CESDA – URV)
- Producció de Música i So per a la Indústria de l'Entreteniment (ENTI - UB)

PAP per al grau en Educació infantil i Educació primària

Convocatòria Ordinària: **27 d'abril de 2019**

Matrícula del 26 de febrer al 14 de març

Convocatòria extraordinària: **19 de juliol de 2019**

5 seus: Barcelona, Bellaterra, Girona, Lleida i Tarragona

Dos exàmens:

1. Examen de competència comunicativa i raonament crític (CCiRC)
2. Examen de competència logicomatemàtica (CLOM)

Nota ≥ 5 (mitjana aritmètica) dels dos exàmens.

Les notes particulars d'aquests exàmens han de ser ≥ 4

Exemples:

CCiRC: 9
CLOM: 3 } **NO APTE**

CCiRC: 6
CLOM: 4 } **APTE**



Notes de tall juny 2018: intervals

Notes de tall: intervals	Nombre de centres		%		Acumulació %	
	Inici del procés	Fi procés	Inici procés	Fi procés	Inici procés	Fi procés
5,000	177	213	36,12%	43,47%	36,12%	43,47%
5,001 - 5,999	41	42	8,37%	8,57%	44,49%	52,04%
6,000 - 6,999	43	26	8,77%	5,31%	53,26%	57,35%
7,000 - 7,999	46	42	9,39%	8,57%	62,65%	65,92%
8,000 - 8,999	53	57	10,82%	11,63%	73,47%	77,55%
9,000 - 9,999	41	29	8,37%	5,92%	81,84%	83,47%
10,000 - 10,999	33	30	6,73%	6,12%	88,57%	89,59%
11,000 - 11,999	32	32	6,53%	6,53%	95,10%	96,12%
12,000 - 12,999	22	17	4,49%	3,47%	99,59%	99,59%
13,000 - 13,999	2	2	0,41%	0,41%	100,00%	100,00%



Preinscripció universitària 2018: centres d'estudi amb nota de tall superior a 12,000 (a l'inici del procés)

Centre d'estudi	Universitat	Nombre de places	Nota de tall a l'inici del procés	Nota de tall al final del procés
Física / Matemàtiques (Simultaneïtat)	UAB	20	13,318	13,112
Física / Matemàtiques (Simultaneïtat)	UB	20	13,250	13,132
Medicina (Campus Clínic)	UB	172	12,824	12,638
Enginyeria Física	UPC	40	12,732	12,540
Filosofia, Política i Economia	UPF / UAB	30	12,710	12,108
Medicina	UPF / UAB	60	12,704	12,396
Matemàtiques	UPC	50	12,684	12,684
Estudis Globals	UPF	40	12,674	12,674
Medicina (Campus Bellvitge)	UB	87	12,641	12,475
Bioquímica i Biologia Molecular / Biotecnologia (Simultaneïtat)	URV	10	12,630	12,286
Física / Química (Simultaneïtat)	UAB	20	12,540	11,602
Enginyeria en Tecnologies Aeroespacials	UPC	60	12,390	12,390
Medicina	URV	125	12,362	12,130
Medicina	UAB	320	12,334	12,253
Enginyeria Biomèdica	UB	40	12,288	12,164
Medicina	UdL	110	12,264	12,128
Medicina	UdG	80	12,258	12,170
Enginyeria Informàtica / Matemàtiques (Simultaneïtat)	UB	20	12,250	12,024
Estudis Internacionals d'Economia i Empresa - International Business Economics (Docència en Anglès)	UPF	90	12,250	12,060
Ciències Biomèdiques	UAB	60	12,244	12,202
Tecnologies Industrials i Anàlisi Econòmica (Docència en anglès)	UPC / UPF	40	12,102	11,904
Ciències Biomèdiques	UB	155	12,070	11,898
Ciència i Enginyeria de Dades	UPC	50	12,018	11,810
Enginyeria Biomèdica	UPF	40	12,002	11,842



Reconeixement de crèdits

Possibilitat de convalidació entre cicles formatius de grau superior (CFGs) i part de la càrrega lectiva universitària

Convalidacions de cicles formatius de grau superior

^ Família: Informàtica i comunicacions / Informàtica - Cicle formatiu: Desenvolupament d'aplicacions informàtiques

Assignatura	Crèdits reconeguts
Xarxes, Internet i aplicacions web	6,00
Desenvolupament d'aplicacions multiplataforma	6,00
Empresa i iniciativa emprenedora	6,00
Gestió de bases de dades	6,00
Sistemes informàtics	6,00

✓ Família: Informàtica i comunicacions / Informàtica - Cicle formatiu: Administració de sistemes informàtics

✓ Família: Informàtica i comunicacions / Informàtica - Cicle formatiu: Desenvolupament d'aplicacions web (CFGs-LOE)

✓ Família: Informàtica i comunicacions / Informàtica - Cicle formatiu: Desenvolupament d'aplicacions multiplataforma (CFGs-LOE)

✓ Família: Informàtica i comunicacions / Informàtica - Cicle formatiu: Administració de sistemes informàtics en xarxa (CFGs-LOE)

universitats.gencat.cat



Preinscripció universitària 2019: calendari

Resultats PAU Internet: 26 de juny

Data fi preinscripció universitària: 2 de juliol (provisional)

Resultats de l'assignació: 11 de juliol (provisional)

Matrícula*: del 15 al 18 de juliol (provisional)

* Només assignats en primera preferència

Activació tràmit «Assignació definitiva»

Del 12 al 16 de juliol (provisional)



Preinscripció universitària 2019: calendari

Resultats de la segona assignació: 24 de juliol (provisional)

Matrícula segona assignació: del 25 al 29 de juliol (provisional)

Activació tràmit «Vull continuar en el
procés de reassignació de places

del 24 de juliol al 30 d'agost (provisional)



Reserva de places

Quota general de places

Estudiants amb PAU o assimilats

Títols de tècnic superior de formació professional o assimilats

Títols de tècnic superior d'arts plàstiques i disseny o assimilats

Títols de tècnic esportiu superior o assimilats

Estudiants procedents de sistemes educatius d'estats membres i d'altres estats

Estudiants de sistemes educatius estrangers amb convalidació parcial d'estudis

Quotes de reserva de places

Més grans de 25 anys

3% de les places de cada ensenyament

Més grans de 45 anys

1% de les places de cada ensenyament

Més grans de 40 anys

1% de les places de cada ensenyament

Titulats universitaris i assimilats

3% de les places de cada ensenyament

Estudiants amb discapacitat

5% de les places de cada ensenyament

Esportistes d'alt nivell o d'alt rendiment

3% de les places en qualsevol estudi universitari.
Als estudis d'educació primària, fisioteràpia i ciències de l'activitat física i de l'esport en tenen reservat el 5%.



Exemple d'assignació

CENTRE		
Nom d'estudi i universitat		Nombre de places
Medicina	UAB	2
Medicina	UdL	1
Medicina	UdG	1

ALUMNES				
	Alumne	Ordre de preferència		
		1	2	3
1	Olívia (13,258)	Medicina UAB		
2	Àlex (12,458)	Medicina UAB	Medicina UdL	
3	Marina (12,342)	Medicina UAB	Medicina UdL	
4	Roger (12,270)	Medicina UAB	Medicina UdL	Medicina UdG
5	Lara (12,240)	Medicina UAB	Medicina UdL	Medicina UdG

Exemple d'assignació

ALUMNES / ORDRE DE PREFERÈNCIES - ASSIGNACIÓ							
Alumne		Ordre de preferències					
		Ordre assig.	1	Ordre assig.	2	Ordre assig.	3
1	Olívia (13,258)	Medicina UAB	ENTRA / 1 VACANT				
2	Àlex (12,458)	Medicina UAB	ENTRA / 0 VACANTS				
3	Marina (12,342)	Medicina UAB	NO ENTRA centre ple	Medicina UdL	ENTRA / 0 VACANTS		
4	Roger (12,270)	Medicina UAB	NO ENTRA centre ple	Medicina UdL	NO ENTRA centre ple	Medicina UdG	ENTRA / 0 VACANTS
5	Lara (12,240)	Medicina UAB	NO ENTRA centre ple	Medicina UdL	NO ENTRA centre ple	Medicina UdG	NO ENTRA centre ple

Exemple d'assignació

ALUMNES / ORDRE DE PREFERÈNCIES - ASSIGNACIÓ							
Alumne	Ordre de preferències						
	Ordre assig.	1	Ordre assig.	2	Ordre assig.	3	
1	Olívia (13,258)	Medicina UAB	SE'N VA / 2 VACANTS				
2	Àlex (12,458)	Medicina UAB	ENTRA / 1 VACANT				
3	Marina (12,342)	Medicina UAB	NO ENTRA centre ple	Medicina UdL	ENTRA / 0 VACANTS		
4	Roger (12,270)	Medicina UAB	NO ENTRA centre ple	Medicina UdL	NO ENTRA centre ple	Medicina UdG	ENTRA / 0 VACANTS
5	Lara (12,240)	Medicina UAB	NO ENTRA centre ple	Medicina UdL	NO ENTRA centre ple	Medicina UdG	NO ENTRA centre ple



Exemple d'assignació

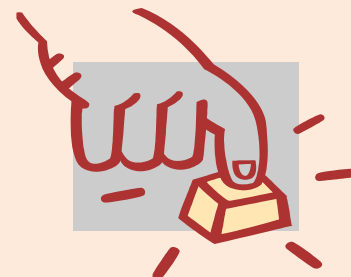
ALUMNES / ORDRE DE PREFERÈNCIES - ASSIGNACIÓ							
Alumne	Ordre de preferències						
	Ordre assig.	1	Ordre assig.	2	Ordre assig.	3	
1	Olívia (13,258)	Medicina UAB	SE'N VA / 2 VACANTS	NO ES MATRICULA			
2	Àlex (12,458)	Medicina UAB	ENTRA / 1 VACANT				
3	Marina (12,342)	Medicina UAB	ENTRA / 0 VACANT	←			
4	Roger (12,270)	Medicina UAB	NO ENTRA centre ple	Medicina UdL	ENTRA / 0 VACANTS	←	
5	Lara (12,240)	Medicina UAB	NO ENTRA centre ple	Medicina UdL	NO ENTRA centre ple	Medicina UdG	ENTRA / 0 VACANTS ←

Tràmit assignació definitiva

ALUMNES / ORDRE DE PREFERÈNCIES - ASSIGNACIÓ						
Alumne	Ordre de preferències					
	Ordre assig.	1	Ordre assig.	2	Ordre assig.	3
Roger (12,270)	Medicina UAB	NO ENTRA centre ple	Medicina UdL	NO ENTRA centre ple	Medicina UdG	ENTRA / 0 VACANT

Activació tràmit «assignació definitiva»

Del 12 al 16 de juliol (provisional)



Tràmit assignació definitiva

ALUMNES / ORDRE DE PREFERÈNCIES - ASSIGNACIÓ						
Alumne	Ordre de preferències					
	Ordre assig.	1	Ordre assig.	2	Ordre assig.	3
Roger (12,270)	Medicina UAB	NO ENTRA centre ple	Medicina UdL	NO ENTRA centre ple	Medicina UdG	ENTRA / 0 VACANT



ALUMNES / ORDRE DE PREFERÈNCIES - ASSIGNACIÓ						
Alumne	Ordre de preferències					
	Ordre assig.	1	Ordre assig.	2	Ordre assig.	3
Roger (12,270)	Medicina UdG	ENTRA / 0 VACANT				

<http://universitats.gencat.cat>

The screenshot shows the website's navigation menu with options: Inici, Què estudiar?, PAU, Preinscripció, Beques i preus, Què puc fer si..., Contacte, and Estudis preferits. The main content area features the title 'universitats.gencat.cat' and a search section for 'Cerca l'oferta formativa'. This section includes checkboxes for 'Graus' (checked) and 'Màsters Universitaris', a search input field, and dropdown menus for 'Selecciona la branca' and 'Selecciona la universitat'. A red 'Cerca' button is positioned to the right. Below this is a banner with the heading 'Què he de saber per fer la PAU?' and a call to action to consult information. The banner image shows students in a lecture hall.

Generalitat de Catalunya
gencat.cat

es

Canal Universitats

Inici Què estudiar? PAU Preinscripció Beques i preus Què puc fer si...? Contacte **Estudis preferits**

universitats.gencat.cat

Cerca l'oferta formativa

Graus

Màsters Universitaris

Introdueix la cerca

Selecciona la branca

Selecciona la universitat

Cerca

Què he de saber per fer la PAU?

Consulta tota la informació i tràmits que et calen per fer les PAU

Posa't a prova: un joc d'ajuda <http://posataprova.gencat.cat>



Generalitat de Catalunya
gencat.cat

POSA'T A PROVA

Cercar preguntes per tema

Matèria

Esculli una opció...

Beques i ajuts

Quines beques i quins ajuts a l'estudi puc sol·licitar?

Beques EQUITAT (AGAUR, Generalitat de Catalunya)

<http://agaur.gencat.cat>

Beques de caràcter general i de mobilitat (Ministeri d'Educació)

<https://sede.educacion.gob.es>

Saló de l'Ensenyament 2019



**SALÓ DE
L'ENSENYAMENT**

SETMANA DE LA FORMACIÓ I TREBALL

20-24 MARÇ 2019

RECINTE MONTJUÏC



Fira Barcelona



Generalitat de Catalunya
Consell Interuniversitari de Catalunya
Oficina d'Accés a la Universitat

Dra. Pilar Gómez
Dr. Jesús M. Prujà

Universitat i discapacitat



Universitat i discapacitat a Catalunya

<http://gencat.cat/universitats/unidiscat>



Inclusió de persones amb discapacitat

www.fundacionprevent.com

Serveis relacionats amb l'Administració



Servei d'Acompanyament al Reconeixement Universitari (SARU)

Via Laietana, 2
08003 Barcelona
Tel.: 935 526 989
saru@gencat.cat
<http://saru.gencat.cat>

Per temes d'ajut al reconeixement de titulacions universitàries estrangeres



Barcelona Centre Universitari

C. Torrent de l'Olla, 219
08012 Barcelona
Tel.: 932 389 049 Fax: 932 289 259
info@bcu.cat
www.bcu.cat

Per temes d'allotjament i acollida



Informació a Webs



Informació de la Generalitat sobre accés
a la universitat
www.universitats.gencat.cat



Agència per a la Qualitat del Sistema
Universitari de Catalunya
www.aqu.cat

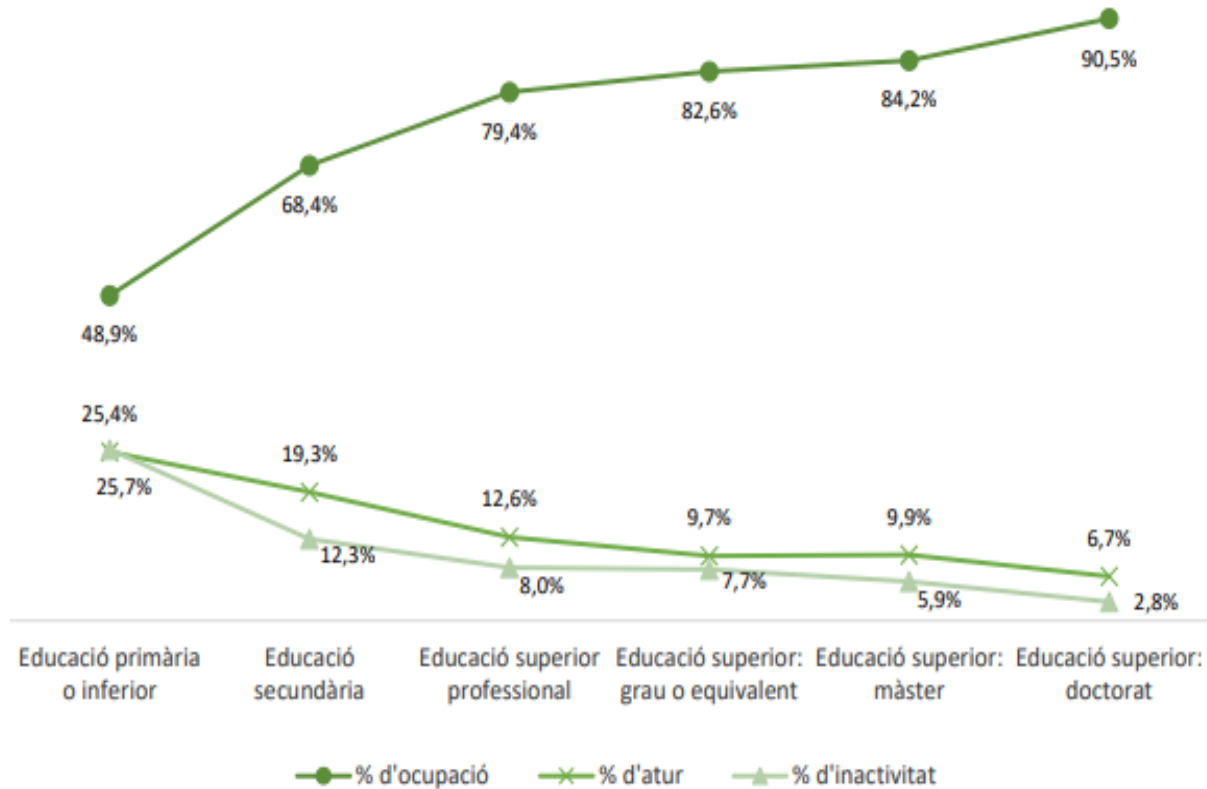


Informació sobre educació
formació i treball
www.educaweb.com



Informació sobre l'educació
superior a Catalunya
www.unportal.net

Inserció laboral per nivell educatiu a Catalunya 2017 (*)



A més nivell educatiu millor inserció laboral

(*) Font: Agència per la Qualitat del Sistema Universitari de Catalunya





Generalitat de Catalunya
Consell Interuniversitari de Catalunya
Oficina d'Accés a la Universitat

<http://universitats.gencat.cat>

